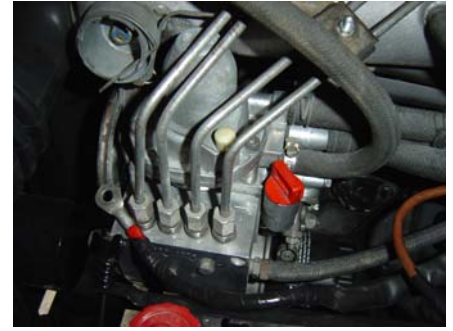


## Reparaturanleitung:

### Membranen-Wechsel bei Kugelfischer-Einspritzpumpen von Peugeot XN2 Motoren

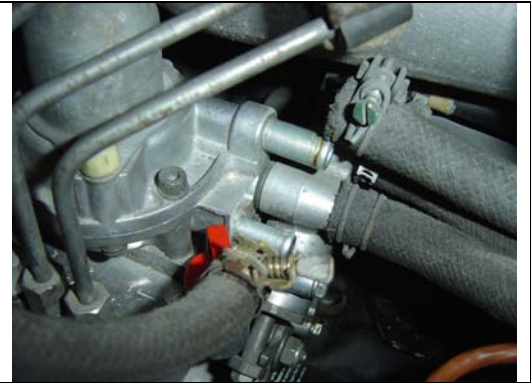
Bei allen Arbeiten auf absolute Sauberkeit achten und die Hände falls nötig mehrmals reinigen.



#### 1. Schritt:

Beide Leitungen vom oberen Gehäuseteil abziehen.

Tipp: Für einen besseren Zugang an das Gehäuse allenfalls Leitungen und den Gummischlauch zwischen Luftfilter und Drosselklappe lösen/entfernen



#### 2. Schritt:

3 Schrauben lösen, welche den oberen mit dem unteren Pumpengehäuse verbinden. Um an die Schraube unter dem Drosselklappengehäuse zu kommen, muss allenfalls ein Inbusschlüssel gekürzt werden.

Anschliessend den oberen Gehäuseteil vorsichtig durch leichtes hin- und her bewegen lösen und entfernen.

Wichtig: die Schrauben sind meistens korrodiert und sollten mit Rostlöser eingesprüht werden.



#### 3. Schritt:

Schraube der Dom-Befestigung und den Schutzdeckel entfernen.



#### 4. Schritt:

Wichtig: die sichtbaren Gewinde genau zählen. Sie müssen beim Zusammenbau wieder exakt stimmen, damit die Pumpe einwandfrei funktioniert!

Tipp: Markierungen mit einem wasserfesten Filzstift anbringen, um die genaue Position anschliessend wieder herzustellen.



5. Schritt:

Schraube bei der Gewindestange lösen (sie muss aber nicht komplett entfernt werden)



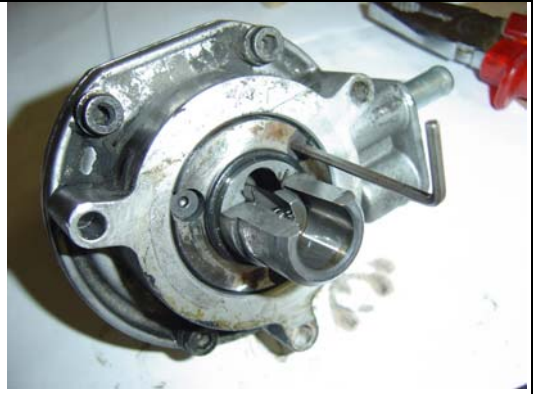
6. Schritt:

Die 3 Sechskantschrauben auf der Unterseite lösen.

Tipp: die Schrauben sind meistens korrodiert und sollten mit Rostlöser eingesprüht werden.

Sicherungsfeder durch zusammendrücken lösen und in die Öffnung schieben. Anschliessend kann das untere Metallstück entfernt werden.

Die kleine Membrane ist nun sichtbar

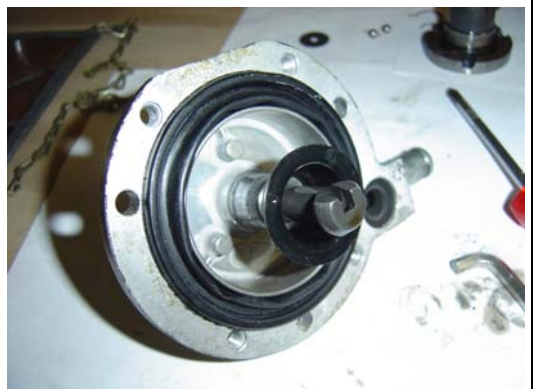


7. Schritt:

4 Schrauben lösen, welche die beiden Gehäuseteile zusammenhalten. Die kleine Membrane zusammendrücken, durch die Öffnung stossen und die Gehäuseteile gleichzeitig komplett voneinander trennen.

Tipp: die Schrauben sind meistens korrodiert und sollten mit Rostlöser eingesprüht werden.

Die grosse Membrane ist nun ebenfalls sichtbar.



8. Schritt:

Grosse Gewindestange nun komplett in das Gehäuse drehen bis sich die Membranbefestigung komplett löst.

Die Gewindestange anschliessend aushängen.



9. Schritt:

Die 3 Sechskantschrauben der Membranhalterung lösen.

Tipp: die Schrauben sind meistens korrodiert und sollten mit Rostlöser eingesprüht werden.

Metallhalterung und weissen Kunststoffring anschliessend komplett entfernen.



10. Schritt:

Kleine Halterung in der Mitte des Membranengehäuses entfernen und die Schraube darunter lösen.

Tipp: die Schraube ist meistens korrodiert und sollte mit Rostlöser eingesprüht werden.

Anschliessend sind beide Membranen ausgebaut und können gewechselt werden.

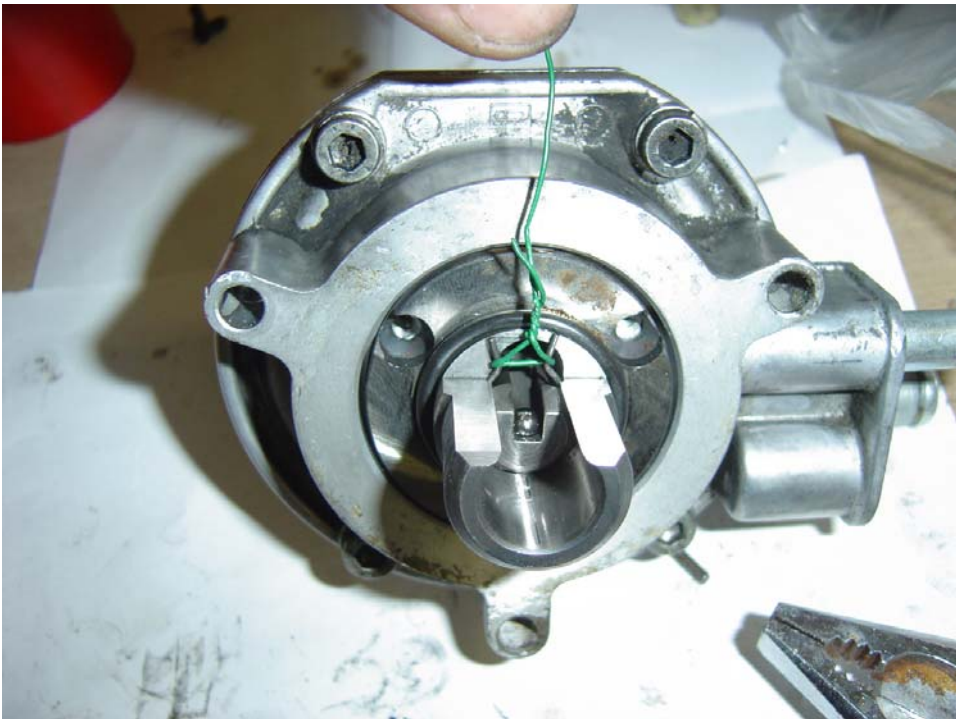
Vor dem Zusammenbau allenfalls die Gehäuse und alle weiteren Bestandteile reinigen.



Anschliessend alle Teile in umgekehrter Reihenfolge wieder zusammenbauen und bei Bedarf die sichtbaren O-Dichtungsringe der Pumpe ebenfalls ersetzen.

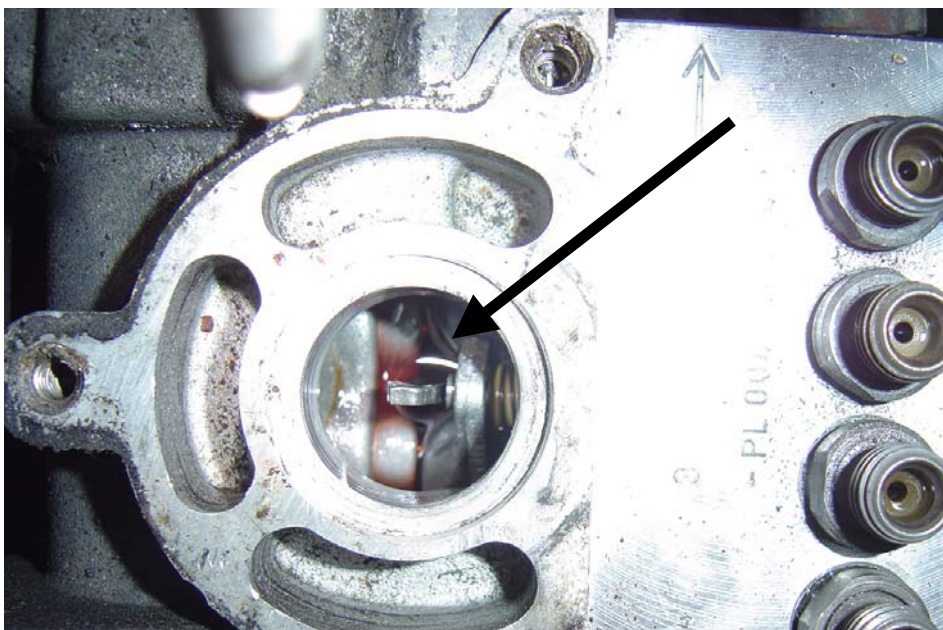


Insbesondere die Montage der Sicherungsfeder benötigt etwas Zeit und Geduld.  
Tipp: die Feder zusammendrücken und mit Draht sichern. Anschliessend durch die Öffnung ziehen und in Position bringen. Den Draht lösen und die Feder sollte in der korrekten Position sitzen.



Beim Wiedereinbau ist darauf zu achten, dass der Hebel, welcher im unteren Gehäuseteil auf die Pumpenwelle gesteckt ist, zuerst mit einem Stück Draht soweit als möglich in Richtung Einspritzdüsen gezogen wird. Gleichzeitig muss das obere Gehäusestück mit den Membranen wieder eingefahren und der Draht im letzten Moment herausgezogen werden.

Der obere und untere Gehäuseteil muss jetzt wieder aufeinanderliegen.  
Wird dies nicht gemacht, drohen Schäden an der Pumpenwelle und deren Anbauteilen!



Darauf achten, dass die Schrauben abwechselnd um ein paar Umdrehungen angezogen werden, damit sich das Gehäuse gleichmässig zurück in die ursprüngliche Position ziehen kann.